



DuPont™ TALENDO®

► **Echter Mehltau**



Unbehandelt

- ❖ Hohe Wirkstoffaktivität, daher geringe Aufwandmenge (250 ml/1000 l Wasser).
- ❖ Präventiv mit sehr langer Dauerwirkung.
- ❖ Schutzschild durch Mikroemissionen (Dampfphase, hohe Regenbeständigkeit).
- ❖ Einsatz in kritischen Infektionsphasen empfehlenswert (Vor- bis Nachblüte).
- ❖ Sehr wirksamer Schutz an Blättern und exzellenter Schutz an Trauben.
- ❖ Stimuliert die natürlichen Resistenzkräfte der Rebe.



DuPont™ STEWARD®

► **Lepidoteren und Zikaden**



Unbehandelt

- ❖ Gleichzeitige Bekämpfung von Sauerwurm und Rebzikaden.
- ❖ Sofortiger Fraßstopp.
- ❖ Sichere Wirkung gegen alle freifressenden Larvenstadien.
- ❖ Raubmilbenschonend und bienenungefährlich.
- ❖ Anwenderfreundlich.
- ❖ Hohe Regenbeständigkeit.
- ❖ Wirkt auch bei hohen Temperaturen.
- ❖ Kurze Wartezeit (nur 14 Tage).



DuPont™ EQUATION® PRO

► **Falscher Mehltau**

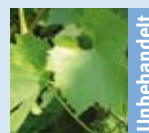


Unbehandelt

- ❖ Baut auf zwei sich ergänzenden Wirkstoffen auf: Famoxadon und Cymoxanil.
- ❖ Dauerhafte und witterungsunabhängige Schutzwirkung auf Blatt- und Traubenoberflächen.
- ❖ Ein solider Baustein Ihrer Spritzfolgen.
- ❖ Anwenderfreundliches wasserdispergierbares Granulat.
- ❖ Nicht schädigend für Raubmilben.

DuPont™ GALACTICO®

► **Falscher Mehltau**



Unbehandelt

- ❖ Mehr Sicherheit gegen den Falschen Mehltau mit drei verschiedenen Wirkungsmechanismen.
- ❖ Der Baustein für Ihre Spritzfolge – Resistenzmanagement.
- ❖ Wasserdispergierbares Granulat: staubfrei – anwenderfreundlich.
- ❖ Nicht schädigend für Raubmilben und Florfliegen.
- ❖ Nicht bienengefährlich.

Weitere Informationen erhalten Sie von unserer kostenlosen Hotline
0800 – 700 60 60 oder im Internet unter www.agrar.dupont.de



The miracles of science™

Rebschutzempfehlung von DuPont 2009

	 Austrieb – 1. Vorblüte BBCH 05–19	 Vorblüte BBCH 53–57	 Vorblüte – Blüte BBCH 57–65	 Abgehende Blüte 1. Nachblüte BBCH 68–71	 Nachblüte BBCH 73–75	 Traubenschluss BBCH 77	 Abschluss BBCH 81–83
 Peronospora	Kontaktfungizid*	Kontaktfungizid*	Galactico® 1,5 kg/ha	Mildicut® ⁸ 3 l/ha	Galactico® 2,1 kg/ha	Galactico® 2,4 kg/ha	Kupferhydroxid oder Folpet
	+	+	+	+	+	+	+
 Oidium	Netzschwefel 3,6 kg/ha	Netzschwefel 3,6 kg/ha oder Talendo® 0,2 l/ha (bei starken Infektionen)	Talendo® 0,25 l/ha	Discus® ⁴ 0,18 kg/ha oder anderes Strobilurin	Talendo® 0,35 l/ha	Discus® ⁴ oder Systhane* ¹ 0,24 kg/l/ha oder Triazol	Systhane* ¹ 0,24 l/ha oder anderes Triazol
	+		+		+	+	
 Schädlinge**	evtl. Steward® 75 g /ha		evtl. Steward® 125 g/ha		Steward® 175 g/ha	Steward® 187,5 g/ha	
				+		+	+
 Botrytis				evtl. Botrytizid		Botrytizid	Botrytizid
	600 l/ha Wasser	800 l/ha Wasser	1000 l/ha Wasser	1200 l/ha Wasser	1400 l/ha Wasser	1600 l/ha Wasser	1600 l/ha Wasser

*gegen Schwarzflecken/Roter Brenner/Peronospora **Rhombenspanner, Springwurm, Traubenwickler

Fragen Sie uns nach der richtigen Einsatzstrategie

**Weitere Informationen erhalten Sie von unserer kostenlosen Hotline
0800 – 700 60 60 oder im Internet unter www.agrar.dupont.de**



The miracles of science™