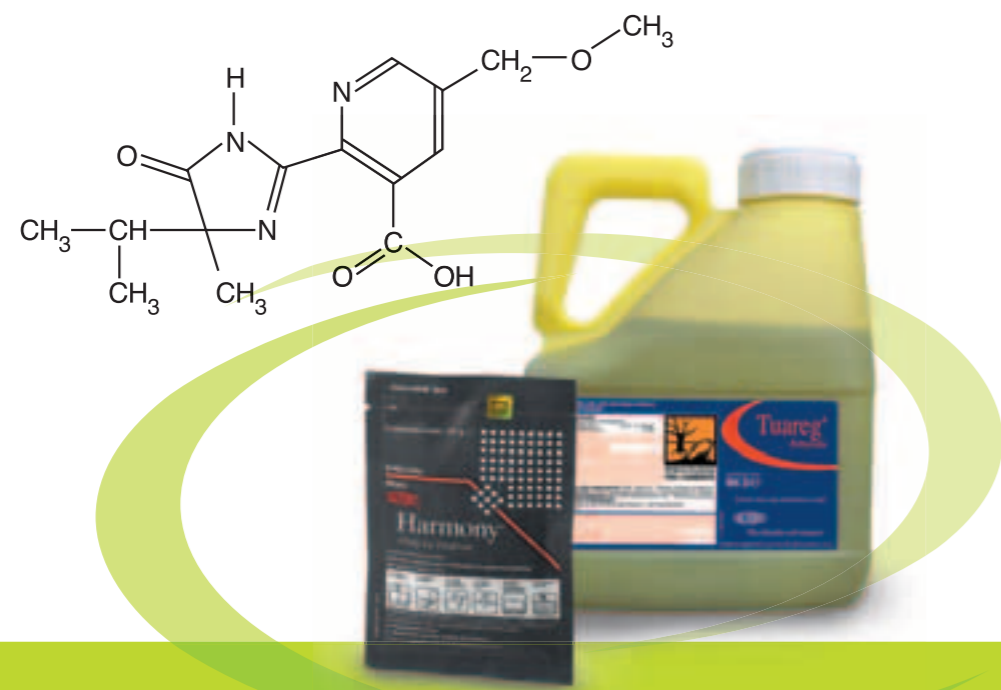


# Tuareg®

Imazamox, il principio attivo di Tuareg®, è un nuovo erbicida della famiglia degli imidazolinoni, selettivo sulle colture di soia ed erba medica. Tuareg® controlla un ampio spettro di infestanti mono e dicotiledoni ed esplica un' apprezzabile efficacia residuale sulle plantule non ancora emerse. Si impiega in applicazioni di post emergenza precoce della coltura.

**COMPOSIZIONE** Imazamox 40 g/l  
**FORMULAZIONE** Liquida  
**CONFEZIONI** Tanica da 3 l - Tanica da 1 l  
**CLASSIFICAZIONE** N - Pericoloso per l'ambiente  
**REGISTRAZIONE** Min. Salute n.12010 del 26/04/2004  
**INTERVALLO DI SICUREZZA** Soia 100 giorni, Erba medica 40 giorni

## Formula di struttura

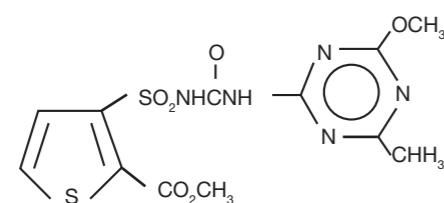


# Harmony®

Tifensulfuron metile, principio attivo di Harmony®, appartiene alla famiglia chimica delle solfoniluree. È attivo su infestanti a foglia larga in post emergenza, agisce in larga prevalenza per assorbimento fogliare e non persiste nel terreno.

**COMPOSIZIONE** Tifensulfuron methyl 75%  
**FORMULAZIONE** Granuli idrodispersibili (DF)  
**CONFEZIONI** Busta idrosolubile da 10 g (x 10)  
**CLASSIFICAZIONE** N - Pericoloso per l'ambiente  
**REGISTRAZIONE** Min. San. n. 7946 del 06/02/91

## Formula di struttura



Le proprietà ecotossicologiche sono molto favorevoli, grazie al basso dosaggio, alla bassissima tossicità e alla veloce degradazione. La miscela di Harmony® con Tuareg® genera un effetto additivo in grado di allargare lo spettro d'azione su alcune dicotiledoni difficili e di stabilizzare il risultato complessivo del trattamento.

Effetto graminicida di Tuareg® osservato su campi parcellari rispetto alla parte non trattata visibile in alto.



# Tuareg® + Harmony®

## 8 regole per ottenere la massima efficacia e selettività del trattamento

1

### Lo stadio della coltura e delle infestanti

**Stadio della coltura:** I trattamenti effettuati precocemente, entro la seconda foglia trifogliata, consentono di ottenere risultati significativamente migliori in termini di selettività ed efficacia.

**Stadio delle infestanti:** Tuareg®, in miscela con Harmony®, raggiunge la sua massima efficacia con infestanti allo stadio giovanile (2-4 foglie vere per le dicotiledoni e 1-3 foglie vere per le graminacee).

2

### L'umidità del terreno

La componente radicale dell'assorbimento di Tuareg® riveste un ruolo molto importante. L'umidità presente nel terreno favorisce la mobilizzazione e l'assorbimento del principio attivo imazamox, altamente solubile in acqua, da parte delle radici delle infestanti. In questo senso le precipitazioni e le irrigazioni che avvengono entro 10-15 giorni dal trattamento, ne favoriscono e stabilizzano l'efficacia in modo significativo.

3

### Le graminacee

Tuareg® ha dimostrato una spiccata attività nei confronti delle più diffuse graminacee infestanti la soia, quando siano allo stadio massimo di tre foglie vere. Si sono dimostrate sensibili ai dosaggi più alti di Tuareg® (1,25 litri/ha): *Echinochloa crus-galli*, *Digitaria sanguinalis*, *Setaria spp.*, *Sorghum halepense (da seme)*, *Panicum dichotomiflorum*. In presenza di infestanti graminacee più sviluppate o da rizoma, si consiglia la miscela di Tuareg® + Harmony® (dosaggi minimi) con il graminicida specifico Agil™.

I risultati migliori si ottengono con l'applicazione del prodotto graminicida separatamente e successivamente al trattamento di base contro le dicotiledoni.



Agil®

4

### Il trattamento frazionato

In particolari situazioni agronomiche difficili (infestanti particolari, o emergenze di infestanti massicce e scalari come *Abutilon theophrasti*) si consiglia di frazionare l'intervento in due tempi, iniziando in epoca molto precoce e seguendo il seguente schema:

**Tuareg® 0,5-0,7 litri/ha + Harmony® 3-4 grammi/ha** ripetere l'applicazione dopo 5-8 giorni aggiungendo, eventualmente, il prodotto graminicida

5

### Il trattamento su coltura di secondo raccolto

La miscela Tuareg® + Harmony® può essere utilizzata con successo anche quando la soia venga seminata in epoca tardiva, dopo orzo o grano. In questo caso, considerando le particolari situazioni colturali e climatiche, si consiglia di:

- intervenire in epoca molto precoce della coltura e delle infestanti
- utilizzare i dosaggi minimi di Tuareg® ed Harmony®, adeguandoli allo stadio delle infestanti
- effettuare il trattamento graminicida in modo separato e successivamente al trattamento contro le infestanti a foglia larga
- l'aggiunta alla miscela di prodotti a base di bentazone può migliorare la selettività complessiva del trattamento.

6

### Bagnanti e coadiuvanti

La formulazione di Tuareg® include una componente chimica con funzione di bagnante, che assicura l'assorbimento dei principi attivi all'interno della pianta infestante.

Al fine di garantire la massima selettività della miscela si sconsiglia, pertanto, l'aggiunta di qualsiasi altro bagnante e coadiuvante.

7

### Le infestanti e le situazioni difficili

In presenza di infestanti particolarmente difficili (*Achalipha virginica*, *Ammi majus*, *Bidens tripartita*, *Galinsoga parviflora*) o di infestanti a nascita scalare (*Abutilon theophrasti*) è consigliabile prevedere azioni correttive che consistono nell'adozione di un trattamento residuale di pre-emergenza oppure nell'aggiunta di un partner alla miscela di post emergenza, oppure nel doppio intervento. Nella tabella sottostante sono elencate le principali possibilità operative, in funzione delle diverse problematiche.

8

### Il caso di *Amarantus spp.*

Nelle ultime stagioni si sono verificati casi di biotipi di amaranto che alcuni test di laboratorio hanno confermato tolleranti a tutti i principi attivi registrati in post emergenza della coltura. È pertanto necessario gestire la problematica con una corretta attività preventiva:

- dopo la semina della soia, inserire un trattamento di pre emergenza con prodotti residuali a base di metolachlor, flufenacet, oxadiazon
- adeguata rotazione colturale, allungando i cicli rotazionali. Preferire altre colture alla soia quando si siano osservate precedenti difficoltà di controllo dell' amaranto
- equilibrio tra metodi chimici e agronomici, effettuando lavorazioni di pre-semina (falsa semina) e di sarchiatura interfilare (anche sulle altre colture in rotazione)

	<i>Achalipha virginica</i>	<i>Bidens spp.</i>	<i>Abutilon theophrasti</i>	<i>Ammi majus</i>	Infestazioni molto elevate	<i>Amarantus spp. tollerante</i>
Trattamento di pre emergenza	pendimetalin linuron	pendimetalin linuron	pendimetalin		pendimetalin	Metolachlor, Flufenacet Oxadiazon
Partner aggiuntivo alla miscela Tuareg® + Harmony®	oxasulfuron	oxasulfuron	bentazone*	bentazone*		
Trattamento frazionato Tuareg® + Harmony®			si	si	si	

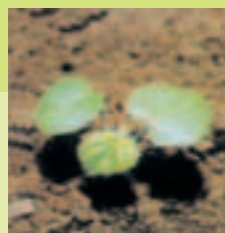
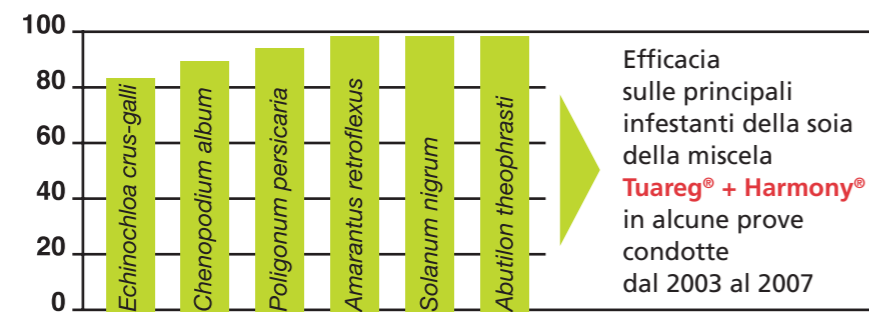
\* Dosaggio minimo di bentazone = 870 g/ha di principio attivo. Possibilità di antagonismo su *Chenopodium spp* e su graminacee

# Tuareg® ed Harmony

Il profilo di efficacia di Tuareg® si adatta perfettamente alla necessità di diserbo che richiede la coltura della soia.

## per la Soia

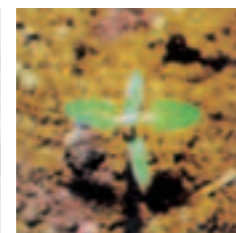
Le numerose prove di sviluppo e le esperienze di pieno campo effettuate, hanno dimostrato l'ottima efficacia di Tuareg® sulle principali infestanti dicotiledoni della soia e un'importante efficacia collaterale nei confronti delle più diffuse graminacee da seme. La miscela con Harmony® genera un effetto additivo in grado di allargare lo spettro d'azione su alcune dicotiledoni difficili (*Chenopodium spp.*, *Portulaca oleracea*, *Polygonum convolvulus*) e di stabilizzare il risultato complessivo del trattamento.



*Abutilon theophrasti*



*Amaranthus sp.*



*Chenopodium sp.*



*Solanum nigrum*

La miscela **Tuareg® + Harmony®** è in grado di eliminare efficacemente le più importanti infestanti dicotiledoni della soia. Tuareg® esercita un buon controllo collaterale sulle principali graminacee da seme trattate ai primi stadi di sviluppo.

Tuareg®	+	Harmony®
1 litro/ha	+	5 grammi/ha
Dosaggi di base, da adottare per: <ul style="list-style-type: none"> <li>• trattamenti molto precoci</li> <li>• trattamenti preceduti da pre-emergenza</li> <li>• prevalenza di infestanti a foglia larga</li> </ul>		
1 litro/ha	+	7 grammi/ha
Dosaggi previsti per: <ul style="list-style-type: none"> <li>• infestanti più sviluppate (4 foglie vere)</li> <li>• prevalenza di chenopodiacee e poligonacee</li> <li>• presenza prevalente di <i>Abutilon theophrasti</i></li> </ul>		
1,25 litro/ha	+	5 grammi/ha
Dosaggi previsti per: <ul style="list-style-type: none"> <li>• infestazioni prevalenti di graminacee</li> </ul>		

Si consiglia di effettuare interventi precoci, con infestanti ai primi stadi di sviluppo vegetativo, mentre in presenza di graminacee da rizoma o da seme sviluppate è opportuna la miscela di Tuareg® + Harmony® ai dosaggi minimi con un graminicida specifico.



*Echinochloa crus-galli*



*Digitaria sanguinalis*



*Setaria viridis*



*Sorghum halepense da seme*

Tuareg® è registrato anche sull'erba medica, dove trova una naturale collocazione come diserbo di post-emergenza, efficace e perfettamente selettivo.



# Tuareg®

## per l'Erba Medica

Tuareg® elimina le infestanti presenti al momento del trattamento, raggiungendo la massima efficacia su quelle appena emerse e comunque non oltre lo stadio di 2-4 foglie vere per le dicotiledoni e di 1-3 foglie per le graminacee. L'attività di Tuareg® si prolunga anche sulle infestanti non ancora emerse.

Tuareg® è particolarmente efficace anche contro le crucifere ed altre infestanti che possono rendere inappetibile il foraggio ed interferire in modo negativo con la qualità del latte. L'eliminazione delle infestanti nelle prime fasi vegetative permette di effettuare un primo sfalcio di erba medica di ottima qualità e purezza, consentendo inoltre un migliore impianto in termini di durata e qualità complessiva.

Coltura	Dose consigliata	Note
Erba Medica	0,75-1 l/ha	Intervenire nella fase di post-emergenza post-ricaccio dell'erba medica quando questa ha raggiunto i 4 cm di altezza

In caso di presenza di *Chenopodium spp.*, *Veronica Spp.*, *Stellaria media*, *Papaver spp.*, aggiungere prodotti a base di 2,4 DB. Tuareg® si può impiegare sull'erba medica anche successivamente al primo anno di impianto.

DuPont è una società basata sulla scienza. Fondata nel 1802, DuPont utilizza la scienza per sviluppare soluzioni sostenibili essenziali per una vita di migliore qualità, più sicura e salutare in tutto il mondo.

Presente in oltre 70 paesi, DuPont offre una vasta gamma di prodotti e servizi destinati a una varietà di mercati quali agricoltura e alimentazione, elettronica e comunicazioni, sicurezza e protezione, arredamento e costruzioni, trasporti e abbigliamento.

Prodotti Fitosanitari autorizzati dal Ministero della Sanità, per composizione e n° di registrazione rifarsi al catalogo o al sito internet.



The miracles of science™

Du Pont de Nemours Italiana s.r.l.

Crop Protection

Centro Direzionale "Villa Fiorita"

Via P. Gobetti, 2/C - 20063 Cernusco S/N (MI)

e-mail: dp.agro@ita.dupont.com

www.ita.ag.dupont.com

Copyright © 2008 DuPont. Tutti i diritti riservati. Il logo ovale di DuPont, DuPont™, The miracles of science™, Tuareg®, Harmony® sono marchi registrati DuPont. Agli Agri e ai marchi registrati Mathem Agri. I prodotti menzionati nella brochure sono agrifarmaci registrati dal Ministero della Salute. Seguire le informazioni riportate sulle etichette.

DuPont  
Soia ed Erba medica

Tuareg® - Harmony®



The miracles of science™