



Cyrel[®]TDR

Cyrel[®]DRC

planchas flexográficas

Planchas para impresión de alta
calidad en cartón ondulado.



Las planchas Cyrel® TDR y Cyrel® DRC son planchas de impresión flexográfica de fotopolímero de bajo durómetro y relieve profundo para impresiones de alta calidad sobre cartón corrugado

Características del Producto

- Excelente latitud de exposición - sin máscara.
- Buena resistencia a la luz y al ozono.
- Espesor uniforme y bajo durómetro, 33° a 35° SHORE A, lo que garantiza una excelente calidad de impresión.
- Imagen de relieve profundo que produce resultados de impresión limpios y nítidos.
- Soporte de poliéster con estabilidad dimensional para registro exacto.
- Excelente transferencia de tinta, proporcionando buena uniformidad en la impresión.
- Excelente durabilidad, lo que garantiza extensos tirajes.

Disponibilidad

Las medidas de las planchas son de 76,2 x 101,6 cm en los siguientes espesores:
3,18 - 3,94 - 5 y 6,3 mm.

Verifique con su representante local los tipos y medidas de planchas disponibles.

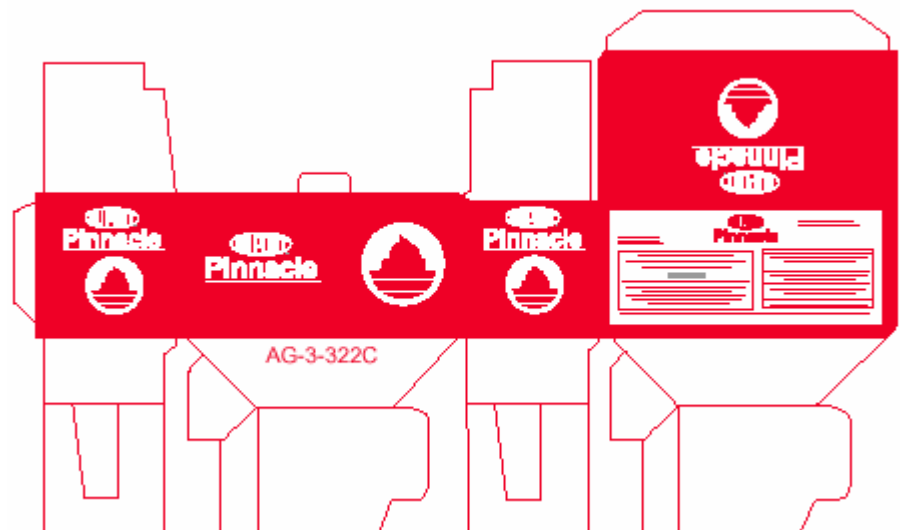
Reproducción de Imagen Compatibilidad con Tintas de Impresión y Solventes

Las planchas Cyrel® TDR y Cyrel® DRC son parecidas al caucho natural respecto a su comportamiento con tintas y solventes. Son compatibles con tintas flexográficas a base de alcohol, a base de agua, a base de glicol y mezclas de solventes que contengan cantidades limitadas de solventes activos.

Montaje

Se recomienda el uso de adhesivo o cinta doble faz de buena calidad para el montaje de las planchas Cyrel® TDR y Cyrel® DRC, utilizando a

DuPont Cyrel® TDR-DRC planchas flexográficas



continuación un sellador de bordes o adhesivo de silicona. La base de poliéster garantiza una completa estabilidad en el uso, aún en el caso de planchas de dimensiones mayores.

Almacenamiento - Materia Prima

Las planchas no expuestas se deben almacenar en un área fresca (4°C a 32°C), lejos de fuente directa de calor. No se requiere control de humedad. Las planchas deben ser almacenadas en posición horizontal (plana).

Manejo - Materia Prima

Las planchas deben ser manejadas bajo luz ámbar (tubos fluorescentes dorados o tubos blancos cubiertos con revestimiento laminado ámbar DP480 de DuPont).

Procedimientos para Preparación de la Plancha

La preparación de las planchas puede ser realizada en equipo DuPont o equipo similar. El procesado se realiza en el siguiente orden:

- Exponga las planchas por el dorso para establecer el piso y para aumentar la sensibilidad. El tiempo de exposición varía de acuerdo al relieve que se necesite.

- Retire el revestimiento de protección y exponga la parte superior de la plancha a través del negativo para formar la imagen.

- Los negativos deben tener una superficie altamente mate.

- Coloque la plancha en la procesadora de solventes para retirar el área no expuesta.

- Enjuague la plancha con solvente fresco y seque en el horno.

- Haga el acabado en la unidad apropiada, utilice lámparas germicidas para eliminar la pegajosidad de la superficie.

- Proceda a la post-exposición de la plancha seca para obtener el endurecimiento del polímero restante.

Almacenamiento – Producto

Acabado

Después de usadas, las planchas deben ser bien lavadas y almacenadas, montadas circularmente en tubos, tambores o envases adecuados. Las planchas desmontadas de los porta clichés pueden ser almacenadas en forma horizontal (plana). Las planchas no deben ser almacenadas expuestas directamente a la luz solar, al exceso de luz clara ni en áreas con alta concentración de ozono.

Para más informaciones, entre en contacto con

DuPont Argentina
Av. Mitre y Calle 5
1884 - Berazategui
Buenos Aires - Argentina
Tel.: (54 11) 4229-3373
E-mail: cyrel-argentina@arg.dupont.com
Web Site: www.cyrel-al.com

DuPont Colombia
Calle 114 #9-01
Torre A - Piso 14
Bogota - Colombia
Tel.: (57 1) 629-2202
E-mail: cyrel-colombia@col.dupont.com
Web Site: www.cyrel-al.com

DuPont Chile
Av. Apoquindo 3000
Oficina 403
Las Condes
Santiago-Chile
Tel.: (56 2) 363-5024
E-mail: cyrel-chile@chl.dupont.com
Web Site: www.cyrel-al.com

DuPont Venezuela
Calle La Guarita
Edificio Los Frailes - Piso 1
Chuafo Caracas
CP 1060 - Caracas,
Venezuela
Tel.: (58 2) 992-6022
Web Site: www.cyrel-al.com


Cyrel®
Exclusividad DuPont

Cyrel® y Mylar® son marcas registradas de DuPont.