



## Препарат, полученный в результате исследований компании Дюпон

Дюпон является одним из крупнейших производителей средств защиты растений. Компания уделяет большое внимание защите человека и окружающей среды. Постоянно ведущиеся научные исследования и разработки направлены на создание усовершенствованных продуктов и систем, которые помогают решить конкретные проблемы, не оказывая при этом негативного воздействия на людей, живой мир и окружающую среду.

**Перед использованием препарата прочитайте тарную этикетку на упаковке и следуйте рекомендациям по применению.**

### Средства защиты растений компаний ДюПон и ДюПон Химпром

*Гранстар® — послевсходовый гербицид для высокоэффективной борьбы с двудольными сорняками в посевах зерновых*

*Ларен™ — экономичный гербицид для зерновых колосовых культур*

*Гранстар®+Кросс — экономичная смесь для обработки зерновых. Высокоэффективный контроль засоренности посевов*

*Карибу® — основа защиты сахарной свеклы от двудольных сорняков*

*Титус® — послевсходовый гербицид для борьбы с однолетними и многолетними злаковыми и ключевыми двудольными сорняками в посевах кукурузы и картофеля*

*Базис® — послевсходовый гербицид для эффективной борьбы с двудольными и всеми злаковыми сорняками в посевах кукурузы*

*Хармони® — послевсходовый гербицид для борьбы с двудольными сорняками в посевах кукурузы, зерновых, льна, сои*

*Лондакс® — эффективный послевсходовый гербицид для риса*

*Танос® — новый стандарт защиты картофеля от фитофтороза и альтернариоза. Высокоэффективные фунгицид, устойчивый к смыву с растений*



По вопросам приобретения обращайтесь в ЗАО "Агриматко":  
Россия, 127006, Москва, Успенский пер., 10, стр.1  
Тел.: (095) 956-38-55, факс: (095) 956-38-54.

Белгород тел./факс: (0722) 32-57-67  
Воронеж тел./факс: (0732) 23-57-11  
Казань тел./факс: (8432) 68-76-30  
Краснодар тел./факс: (8612) 54-81-46  
Омская область тел./факс: (3812) 94-13-77  
Ростов-на-Дону тел./факс: (8632) 24-47-55

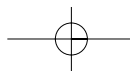
Ставропольский край  
тел./факс: (86553) 3-22-46  
Владивосток тел./факс: (42352) 26-15-54  
Чебоксары тел./факс: (8352) 62-72-10  
Уфа тел./факс: (3472) 24-09-29

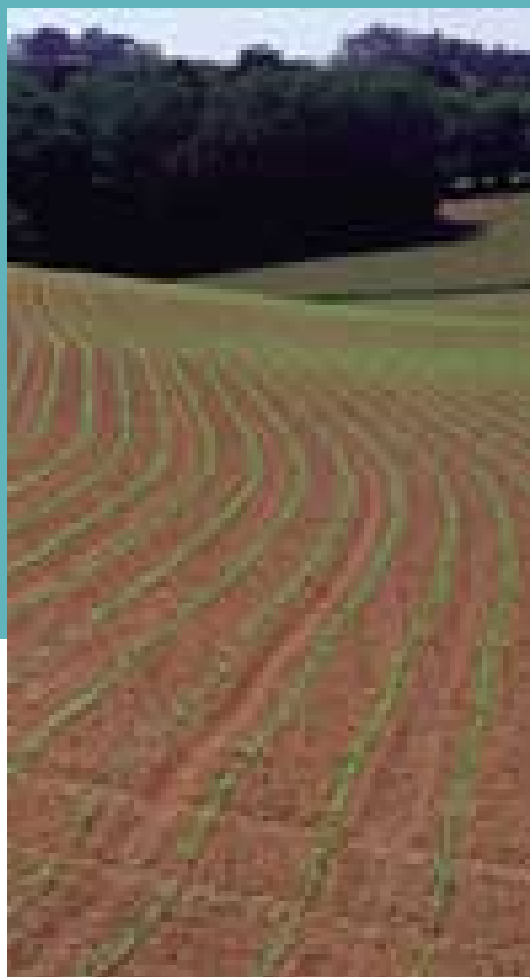
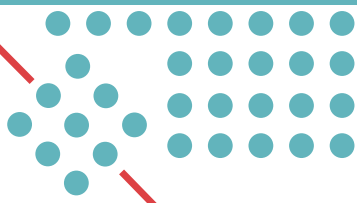


# Хармони®

Только от Дюпо

ООО "ДЮПОН РОССИЯ"  
Отдел сельскохозяйственной продукции  
Россия, 103104, Москва, Б. Палашевский пер., 13/2  
Тел.: (095) 797-22-00, Факс: (095) 797-22-03



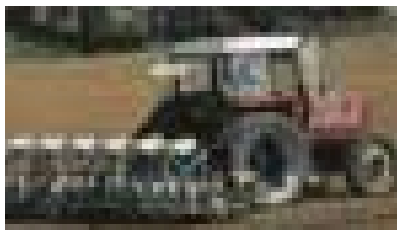


# ХАРМОНИ<sup>®</sup>

Действующее вещество:  
Тифенсульфурон-метил, 750 г/кг  
Препаративная форма:  
сухая текучая суспензия

ПОСЛЕВСХОДОВЫЙ ГЕРБИЦИД ДЛЯ  
БОРЬБЫ С ШИРОКОЛИСТВЕННЫМИ  
СОРНЯКАМИ В ПОСЕВАХ КУКУРУЗЫ,  
ЗЕРНОВЫХ, ЛЬНА И СОИ

© ЗАРЕГИСТРИРОВАННАЯ ТОРГОВАЯ МАРКА E.I. DU PONT DE NEMOURS AND COMPANY



## ХАРМОНИ®

ХАРМОНИ® – современный сульфонилмочевинный гербицид для борьбы с широколиственными сорняками, контролирующий широкий спектр злостных сорняков в посевах кукурузы, зерновых, льна и сои.

## МЕХАНИЗМ ДЕЙСТВИЯ ХАРМОНИ®

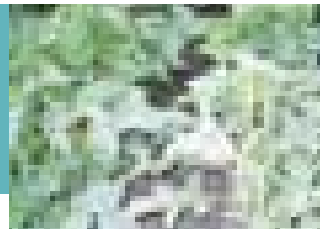
ХАРМОНИ® поглощается преимущественно листьями сорняков и быстро перемещается после применения к зонам роста на корнях и стеблях.

ХАРМОНИ® прекращает деление клеток восприимчивых сорняков путем воздействия на фермент, который отсутствует в организме человека и теплокровных животных.

Восприимчивые сорняки через несколько часов прекращают рост и больше не конкурируют с культурными растениями в потреблении влаги и минеральных веществ.

Видимые симптомы: прекращение роста, хлороз, отмирание точек роста и некроз – появляются через 2-3 дня после применения. Гибель восприимчивых сорняков может занять 10-20 дней. Более устойчивые сорняки или находящиеся на более поздней

стадии роста на момент применения могут приостановить свой рост в период вегетации, однако не конкурируют с культурными растениями. ХАРМОНИ® оказывает воздействие на сорняки уже через несколько часов после применения. Поскольку препарат воздействует на ферментную систему, видимые симптомы появляются медленно. Это никоим образом не связано с эффективностью препарата, а является следствием его специфического механизма действия.



## ПОРЯДОК ПРИГОТОВЛЕНИЯ РАБОЧЕГО РАСТВОРА

Бак опрыскивателя заполняют наполовину водой и при работающей мешалке добавляют соответствующее количество ХАРМОНИ® и тщательно растворяют, не допуская образования осадка. Пустую тару промывают водой и используют смывочную воду для приготовления рабочего раствора.

При приготовлении баковых смесей сначала растворяется ХАРМОНИ®, а затем другие гербициды или ТРЕНД® 90. Не смешивать концентраты. Опрыскивающий раствор используют сразу же после приготовления.

### ОЧИСТКА ОПРЫСКИВАТЕЛЯ

Необходимо тщательно промыть опрыскиватель после завершения обработки, так как даже небольшие количества ХАРМОНИ®, оставшиеся в нем, могут нанести вред некоторым восприимчивым культурам при их последующем опрыскивании.

Рекомендуемый порядок очистки:

1. Опорожнить бак. Промыть бак, штангу и шланги чистой водой в течение 10-ти минут и вновь опорожнить бак.
2. Наполнить бак чистой водой, добавить 1% жидкого аммиака (3%) или 0,5% гипохлорида натрия, за неимением указанных можно

использовать другие пригодные очищающие средства. Для промывки шлангов запустить мешалку на 15 минут, затем раствор слить.

3. Повторить операцию № 2.
4. Распылители и сетку снять и промыть отдельно. Для удаления остатков очищающего средства тщательно промыть бак чистой водой, затем промыть штангу и шланги.

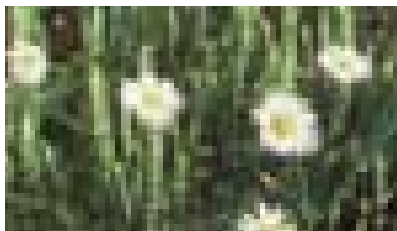
### ПРЕДУПРЕЖДЕНИЕ

Во время обработки следует избегать прямого попадания или сноса опрыскивающего раствора на полезные растения или смежные сельскохозяйственные культуры.

Остатки опрыскивающего раствора не должны загрязнять водостоки, водоемы и почву, подготовленную для посева.

Стоки из опрыскивателя не должны загрязнять водотоки или водоемы, расположенные поблизости от полезных растений, или почву, подготовленную для посева восприимчивых культур.

Перед применением внимательно изучить тарную этикетку, которая прикладывается к каждой упаковке ХАРМОНИ®.



## ГЕРБИЦИД ДЛЯ БОРЬБЫ С ШИРОКОЛИСТВЕННЫМИ СОРНЯКАМИ

### ВОСПРИИМЧИВЫЕ ДВУДОЛЬНЫЕ МАЛОЛЕТНИЕ СОРНЯКИ

<i>Abutilon theophrasti</i>	Канатник Теофраста
<i>Allium vineale</i>	Лук полевой
<i>Amaranthus blitoides</i>	Щирица эжминдолистная
<i>Amaranthus retroflexus</i>	Щирица запрокинутая
<i>Ambrosia artemisiifolia</i>	Амброзия полыннолистная
<i>Anthemis cotula</i>	Пунавка собачья
<i>Aphanes arvensis</i>	Манжетка полевая
<i>Atriplex patula</i>	Лебеда раскидистая
<i>Capsella bursa-pastoris</i>	Пастушья сумка
<i>Chenopodium album</i>	Марь белая
<i>Chenopodium hybridum</i>	Марь гибридная
<i>Euphorbia villosa</i>	Молочай лозный
<i>Fumaria spp.</i>	Дымянка, виды
<i>Galeopsis spp.</i>	Пиксельник, виды
<i>Galium aparine</i>	Подмаренник цепкий
<i>Helianthus annuus</i>	Подсолнечник (падалица)
<i>Hibiscus trionum</i>	Гибискус тройчатый
<i>Lamium spp.</i>	Яснотка, виды
<i>Matricaria spp.</i>	Ромашка, виды
<i>Myosotis spp.</i>	Незабудка, виды
<i>Neslia paniculata</i>	Круглец метельчатый
<i>Papaver rhoeas</i>	Мак самосейка
<i>Polygonum amphibium</i>	Горец земноводный
<i>Polygonum convolvulus</i>	Горец вьюнковый
<i>Polygonum lapathifolium</i>	Горец узловатый
<i>Polygonum persicaria</i>	Горец почечуйный
<i>Portulaca oleracea</i>	Портулак огородный
<i>Raphanus raphanistrum</i>	Редька дикая
<i>Rumex spp.</i>	Щавель, виды
<i>Salsola kali</i>	Солянка калинная
<i>Sinapis arvensis</i>	Горчица полевая
<i>Stellaria media</i>	Звездчатка средняя
<i>Thlaspi arvense</i>	Ярутка полевая
<i>Veronica spp.</i>	Вероника, виды
<i>Vicia sativa</i>	Вика посевная
<i>Viola spp.</i>	Фиалка, виды
<i>Xanthium spp.</i>	Дурнишник, виды

### ПОДАВЛЯЕМЫЕ СОРНЯКИ

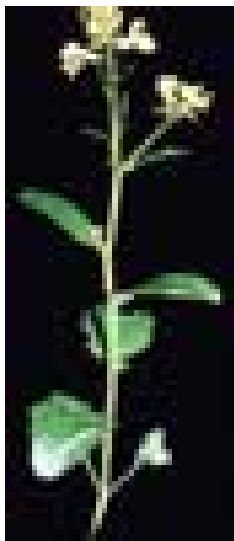
*Datura stramonium*  
*Convolvulus arvensis*

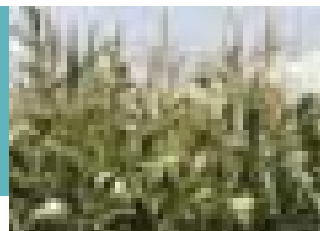
### УСТОЙЧИВЫЕ СОРНЯКИ

*Solanum nigrum*

Дурман обыкновенный  
Вьюнок полевой

Паслен черный





## ХАРМОНИ® НА КУКУРУЗЕ

ХАРМОНИ® рекомендуется применять в посевах кукурузы, возделываемой на зерно, силос и зеленый корм.

Не рекомендуется применять в посевах сахарной, лопающейся кукурузы, а также в посевах родительских линий.

### СПОСОБЫ ПРИМЕНЕНИЯ

- Самостоятельно: для эффективной борьбы с двудольными сорняками.
- В смесях: с препаратом ТИТУС® для борьбы с широколиственными сорняками, менее чувствительными к ТИТУСУ®, такими, как марь белая, виды горца, вьюнок полевой, амброзия, дурман.

### НОРМЫ РАСХОДА

- при самостоятельном внесении – 10 г/га + 200 мл/га ТРЕНД® 90 или 15 г/га без ТРЕНДа® 90.
- в смесях – 10 г/га + ТИТУС® 30-40 г/га + 200 мл/га ТРЕНД® 90

### ВРЕМЯ ВНЕСЕНИЯ

В фазе 3-5 листьев у кукурузы, но максимальная эффективность обеспечивается в фазе 2-4 листочков у сорняков.

## ХАРМОНИ® НА ЗЕРНОВЫХ КУЛЬТУРАХ

### СПОСОБЫ ПРИМЕНЕНИЯ

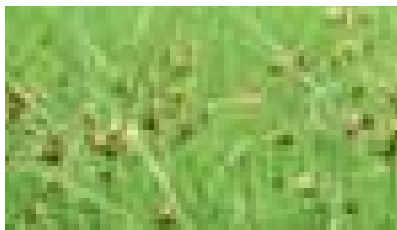
- Самостоятельно: для эффективной борьбы с большинством двудольных сорняков.
- В смесях: с препаратом ГРАНСТАР® для лучшей борьбы с подмаренником цепким, бодяком, горцем вьюнковым, осотом.

### НОРМЫ РАСХОДА

- При самостоятельном внесении:
  - Озимые зерновые: 15-20 г/га + 200 мл/га ТРЕНД® 90 или 20-25 г/га без ТРЕНДа® 90.
  - Яровые зерновые: 10-15 г/га + 200 мл/га ТРЕНД® 90 или 15-20 г/га без ТРЕНДа® 90.
- В смесях: 10 г/га + ГРАНСТАР® 10 г/га + ТРЕНД® 90 200 мл/га

### ВРЕМЯ ВНЕСЕНИЯ

На яровых зерновых в фазе от 2-х листьев до кущения, на ранних стадиях развития сорняков. На озимых зерновых весной, когда у двудольных сорняков 2-4 листочка.



## ХАРМОНИ® НА ЛЬНЕ

### СПОСОБЫ ПРИМЕНЕНИЯ

\* Самостоятельно: против большинства двудольных сорняков.

\* В смесях: с препаратом 2М–4Х для повышения эффективности.

### НОРМЫ РАСХОДА

10-25 г/га при высоте льна 5-12 см (фаза елочки).

Для повышения эффективности борьбы с сорняками ХАРМОНИ® 10 г/га + 0,6 кг д.в./га 2М–4Х.

В посевах льна ТРЕНД® 90 применять не следует из-за возможной фитотоксичности. В некоторых случаях наблюдается определенное негативное воздействие на лен смесей ХАРМОНИ® с граминицидами. Для обеспечения оптимальной безопасности для культуры между внесением ХАРМОНИ® и внесением противозлаковых гербицидов рекомендуется выдерживать интервал около 5 суток.

## ХАРМОНИ® НА СОЕ – САМОЕ ЭКОНОМИЧНОЕ РЕШЕНИЕ

ХАРМОНИ® рекомендуется применять на сое против малолетних двудольных сорняков.

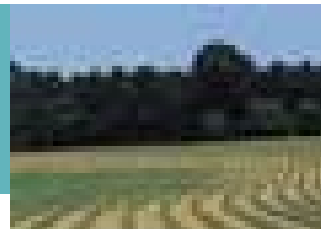
### НОРМЫ РАСХОДА

6-8 г/га ХАРМОНИ® +  
ТРЕНД® 90 200 мл/га

### ВРЕМЯ ВНЕСЕНИЯ

1-2 настоящих листа сои.

Не обрабатывать растения, подвергшиеся стрессу. После внесения ХАРМОНИ® в некоторых случаях может наблюдаться привядание, временное пожелтение листьев, покраснение жилок и замедление роста сои, проявляющееся в укорочении междоузлий. Эти признаки при благоприятных условиях исчезают и не влияют на состояние культуры и урожай.



## **ВЫСОКАЯ ИЗБИРАТЕЛЬНОСТЬ К КУЛЬТУРНЫМ РАСТЕНИЯМ И ОТСУТСТВИЕ ОГРАНИЧЕНИЙ В СЕВООБОРОТЕ**

---

ХАРМОНИ® при применении в рекомендуемых дозах обладает отличной селективностью в отношении кукурузы, зерновых, льна и сои, так как действующее вещество быстро разлагается в данных культурах.

ХАРМОНИ® быстро разлагается в почве в результате микробиологического распада и химического гидролиза. Период полураспада составляет 6 дней. Таким образом, сразу после сбора урожая может высеваться любая последующая культура при обычной ротации в севообороте.

## **МАЛАЯ ОПАСНОСТЬ ДЛЯ ЧЕЛОВЕКА И ОКРУЖАЮЩЕЙ СРЕДЫ**

---

ХАРМОНИ® малотоксичен для птиц, рыб и медоносных пчел.

Опасность загрязнения открытых водоемов и грунтовых вод очень мала, что позволяет применять его даже в водоохраных зонах.

ХАРМОНИ® малоопасен для пользователей при соблюдении обычных мер предосторожности при работе с препаратом.

Он малоопасен для потребителей, так как в период уборки урожая остаточных количеств гербицида в зерне и соломе не обнаруживается.

Более того, благодаря низким нормам расхода и, следовательно, небольшим размерам упаковки, ХАРМОНИ® прост и удобен в обращении, при транспортировке и хранении.

