

Neue Produktdatenblätter für Unterspann-/Unterdeckbahnen

Im Herbst 2008 sind die neuen Produktdatenblätter des ZVDH (Zentralverband des Deutschen Dachdeckerhandwerks) für Unterspannbahnen (USB) und Unterdeckbahnen (UDB) veröffentlicht worden. Dadurch haben sich einige Anforderungen an die im Steildach verbauten Materialien geändert. Im Folgenden haben wir die wichtigsten Punkte zusammengefasst:



1. Behelfsdeckung

Immer dann, wenn die Dachräume wärmegeklämt sind oder als Wohnraum genutzt werden, muss für die Dauer der Baumaßnahme eine Behelfsdeckung ausgeführt werden. Die Eignung der jeweiligen USB und UDB als Behelfsdeckung ist insbesondere durch

- den Widerstand gegen Schlagregen
- den erhöhten Alterungstest
- das Erfüllen der Mindestwerte im Bereich der Höchstzugkraft längs und quer der Klassen USB-A / UDB-A sowie unter bestimmten Einschränkungen UDB-B nachzuweisen.

Darüber hinaus gibt der Hersteller die Dauer der Freibewitterungszeit als Behelfsdeckung in Kombination mit einer Zusage der Eigenschaften für das jeweilige Produkt an.

Grundsätzlich ist das komplette Systemzubehör für USB und UDB in die Gewährleistung einzubinden. Der Hersteller bestimmt, welches Zubehör für seine jeweiligen USB und UDB geeignet ist.

Hersteller, die nur Klebtechnik anbieten, müssen die Eignung des Zubehörs gemäß Produktdatenblatt nachweisen und gewährleisten.

2. Schlagregen

USB und UDB müssen in den Klassen USB/UDB-A und UDB-B widerstandsfähig gegen Schlagregen sein. Dies ist von den Herstellern durch den „Schlagregentest der TU Berlin“ nachzuweisen. Ohne diesen zusätzlichen Nachweis werden die jeweiligen Produkte in die Klassen UDB-C bzw. USB-B eingeordnet.

3. Erhöhte Anforderung zur Alterung

Beim Produktdatenblatt des ZVDH liegt die Prüftemperatur 10 °C höher als für den in der DIN EN 13859 geforderten Alterungstest. Die Bahnen werden bei 80 °C über 90 Tage geprüft. Die ermittelten Werte müssen nach 90 Tagen noch mehr als 65% der Ursprungswerte aufweisen.

4. Brandverhalten

Grundsätzlich muss für jede Bahn ein Prüfzeugnis der Brandklasse E (DIN 13501) einer amtlich anerkannten Prüfstelle vorliegen. USB müssen die Klasse E freihängend erfüllen.

Die Eignung einer UDB als USB muss vom Hersteller deklariert werden.

UDB dürfen nur auf den Materialien aufliegen (Mineralwolle, Holz, etc.), mit denen sie bezüglich ihres Brandverhaltens zugelassen wurden.

Ab sofort sollte der Auftraggeber auf die zukünftigen Anforderungen hingewiesen werden.

Bereits jetzt, in der bis 30.06.2009 geltenden Übergangsphase, sollten nur klassifizierte Produkte eingesetzt werden.

Mit den neuen Produktdatenblättern für Unterspann- und Unterdeckbahnen des ZVDH sind die Anforderungen an die Materialeigenschaften und Verarbeitung neu definiert worden. Neben den bewährten Tyvek® Bahnen Pro und Supro erfüllen auch die neuen Produkte DuPont™ Tyvek® SuproGrid und DuPont™ Tyvek® Ultra die hohen Anforderungen des ZVDH an Bahnen für Behelfsdeckungen im Steildach.

Mit folgenden Produkten aus DuPont™ Tyvek® kann eine Behelfsdeckung ausgeführt werden



NEU: DuPont™ Tyvek® SuproGrid / Tape

Die Premiumbahn – wahlweise mit integriertem Klebeband. Als Unterdeck- und Schalungsbahn für Steildächer mit Harteindeckung und Schiefer, Aufdachdämmsysteme sowie als winddichte Ebene in der Fassade. Extrem reißfest durch zusätzliche Gittereinlage. BG Prüfung laufend, freigegeben für die Behelfsdeckung nach ZVDH; Produktdatenblatt Klasse: UDB-A



NEU: DuPont™ Tyvek® Ultra

Die Robuste. 113 g reines Tyvek® als Unterdeck- und Schalungsbahn für Steildächer mit Harteindeckung und als winddichte Fassadenbahn. Freigegeben für die Behelfsdeckung nach ZVDH; Produktdatenblatt Klasse: UDB-A



DuPont™ Tyvek® Supro / Tape

Die Universalbahn – wahlweise mit integriertem Klebeband. Als Unterspann-, Unterdeck- und Schalungsbahn für Steildächer mit Harteindeckung und Schiefer, Aufdachdämmsysteme sowie als winddichte Ebene in der Fassade. Freigegeben für die Behelfsdeckung nach ZVDH; Produktdatenblatt Klasse: UDB-A/USB-A



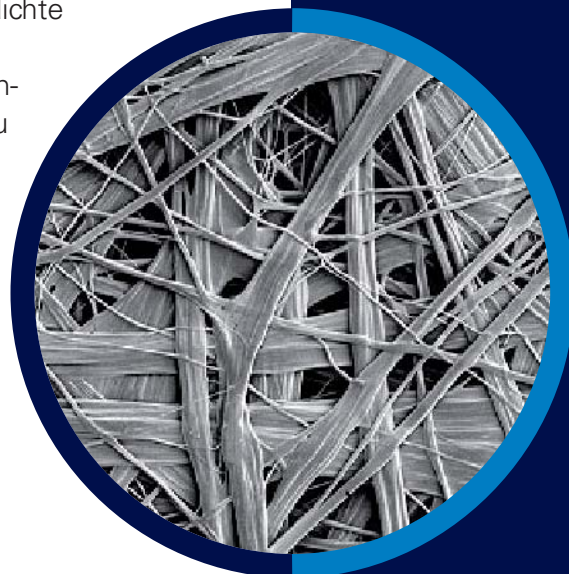
DuPont™ Tyvek® Pro / Tape

Die Bewährte – wahlweise mit integriertem Klebeband. Als Unterspann-, Unterdeck- und Schalungsbahn für Steildächer mit Harteindeckung und Schiefer, sowie als winddichte Ebene in der Fassade. Freigegeben für die Behelfsdeckung nach ZVDH; Produktdatenblatt Klasse: UDB-B/USB-A

Selbstverständlich bietet DuPont™ Tyvek® auch ein komplettes Klebtechnik-System für die Ausführung der Behelfsdeckung an.

Bewährte Tyvek® Technologie

Weltweit steht DuPont™ Tyvek® mit über 40 Jahren Erfahrung für dampfdiffusionsoffene und zugleich wasser- und winddichte Bahnen. Das „Geheimnis“ hinter diesem erfolgreichen Produkt ist sein besonderes Herstellungsverfahren in Flash-Spun-Bond-Technik. Diese aufwändige Herstellung führt zu einem Endprodukt, das auf Anrieb die erforderlichen Eigenschaften einer diffusionsoffenen Unterspann-/Unterdeckbahn über die gesamte Produktdicke erfüllt. Damit entspricht die Bahndicke von unkaschiertem Tyvek® immer auch der Funktionsschichtdicke.



Tyvek® wird in Dicken von 175 µm bis 300 µm hergestellt – deutlich höher als bei den meisten vergleichbaren Produkten. Dies, und eine Temperaturbeständigkeit bis +100 °C, hat natürlich auch positiven Einfluss auf die Langlebigkeit der hochwertigen Bahnen aus DuPont™ Tyvek®.

Produkte	Tyvek® SuproGrid/ Tape**	Tyvek® Ultra**	Tyvek® Supro/ Tape	Tyvek® Pro/ Tape	Tyvek® Solid	Tyvek® Soft	Tyvek® Metal	Tyvek® SD2	DuPont® AirGuard	Tyvek® UV Facade	System
Anwendungen	UDB-A	UDB-A	UDB-A/ USB-A	UDB-B/ USB-A	UDB-B	UDB-C/ USB-B	UDB-B	Dampf- bremse	Dampf- bremse	Fassaden- bahn	Klebe- technik
Behelfsdeckung*	● 6 Monate*	● 6 Monate*	● 6 Monate*	● 6 Monate*				●	●		●
Hinterlüftung			●	●		●		●	●		●
Vollsparrendämmung	●	●	●	●	●	●		●	●		●
Schalung	●	●	●	●	●			●	●		●
Dachplatten / Schiefer	●	●	●	●	●			●	●		●
Aufdachdämmung	●	●	●	●				●	●		●
Metall / Stehfalzdächer (Kupfer, Edelstahl, Alu)*	●	●	●	●			●	●	●		●
Metall / Stehfalzdächer (Titanzink)*							●	●	●		●
Fassade	●	●	●	●	●	●		●	●	●	●
Fassade mit offener Fuge*								●	●	●	●

*Bitte beachten Sie unsere Verlegehinweise

**Verfügbar ab Juli 2009