

Renowacja poddasza

Podczas docieplania poddasza materiał termoizolacyjny umieszcza się w przestrzeni między krokwiami dachu. Prace te można wykonać od wewnątrz budynku bez zdejmowania pokrycia dachowego. Konieczne jest jednak zabezpieczenie termoizolacji przed wiatrem i zawilgoceniem skroplinami spływającymi po wewnętrznej stronie pokrycia dachowego. Trzeba też zabezpieczyć konstrukcję dachu przed skutkami przecieków przez ewentualne nieszczelności pokrycia. Niezbędne jest również zapewnienie sprawnego odprowadzania na zewnątrz pary wodnej z konstrukcji dachu i z termoizolacji.

Do tego zastosowania można wykorzystać membranę paroprzepuszczalną **DuPont™ Tyvek®**. Membranę można rozpiąć pomiędzy krokwiami od strony poddasza i zamocować ją za pomocą drewnianych listew. Listwy przybijają się do krokwi w taki sposób, by nad powierzchnią membran powstała szczelina wentylacyjna umożliwiająca przewietrzanie przestrzeni pomiędzy membraną i pokryciem dachowym. Aby materiał termoizolacyjny układany od strony poddasza pomiędzy krokwie nie dociskał membrany do pokrycia dachowego, wskazane jest przykręcenie dodatkowej listwy w środku każdej przestrzeni między krokwiami. Dzięki temu powstaje też szczelina wentylacyjna (rys. B). Ułatwia to ułożenie termoizolacji, a jednocześnie daje pewność, że przestrzeń między krokwiami zostanie wypełniona całkowicie. W przypadku potrzeby lepszego zabezpieczenia krokwi przed wilgocią, należy membranę uformować w rynienkę uniemożliwiającą spływanie wody w kierunku krokwi – wtedy skropliny będą spływać środkiem sekcji pomiędzy krokwiami.

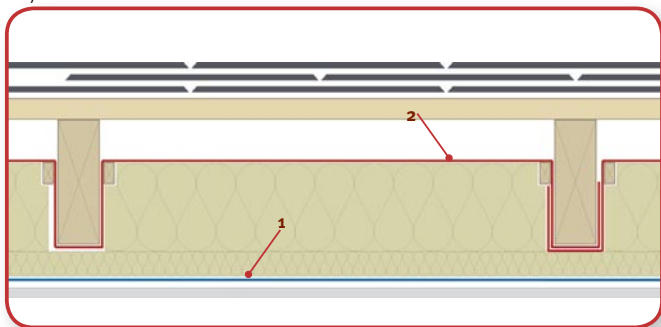
Aby powietrze mogło swobodnie cyrkulować w szczelinie wentylacyjnej, trzeba wykonać otwory nawiewne w okapie oraz wywiewne w kalenicy. Powierzchnia otworów wentylacyjnych musi wynosić co najmniej 200 cm²/m okapu i kalenicy. Otwory w strefie okapu powinny także zapewnić odpływ skroplin spływających po membranie.

Jeżeli wysokość przestrzeni pomiędzy krokwiami nie jest wystarczająca ze względu na wymaganą grubość termoizolacji poddasza, do krokwi można przybić dodatkowe poprzeczne łąty od wewnątrz pomieszczenia i ułożyć izolację termiczną między nimi.

Od strony poddasza należy po zakończeniu układania termoizolacji osłonić ją szczelnie membraną **DuPont™ Tyvek® VCL** lub paroizolacją **DuPont™ AirGuard®** chroniącą przegrodę przed wnikaniem nadmiaru wilgoci.

- 1 membrana **DuPont™ Tyvek® VCL** lub **DuPont™ AirGuard®**
- 2 membrana paroprzepuszczalna **DuPont™ Tyvek® Solid** lub **Tyvek® Soft**

rys. A



- 1 membrana **Tyvek® DuPont™ Tyvek® VCL** lub **DuPont™ AirGuard®**
- 2 membrana paroprzepuszczalna **DuPont™ Tyvek® Solid** lub **Tyvek® Soft**

rys. B

