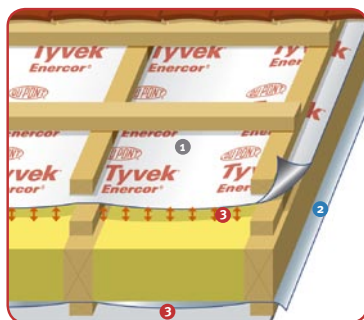


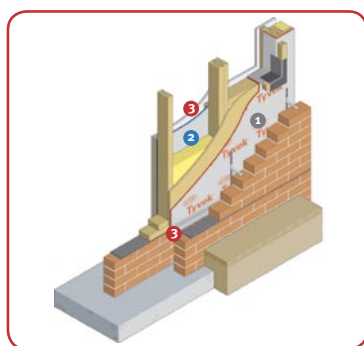
# Zalecenia montażowe przy membranach z warstwą niskoemisyjną z rodziny DuPont™ Climate Systems

**DuPont™ Climate Systems** – właściwa kombinacja membran niskoemisyjnych w dachu.



- 1 **DuPont™ Tyvek® Enercor® Dach**, w celu zachowania powierzchni niskoemisyjnej w czystości, układany stroną metalizowaną w dół.
- 2 **DuPont™ AirGuard®** układany pod warstwą termoizolacji, z powierzchnią refleksyjną od strony pomieszczeń ogrzewanych.
- 3 Niewentylowana szczelina powietrzna o gr. ok. 25 mm przy niskoemisyjnych powierzchniach metalizowanych - niezbędna do zwiększenia termoizolacyjności systemu.

**DuPont™ Climate Systems** – właściwa kombinacja membran niskoemisyjnych w ścianie.



- 1 Membrana **DuPont™ Tyvek® Enercor® Ściana**, układana powierzchnią metalizowaną na zewnątrz budynku.
- 2 **DuPont™ AirGuard®** układany na warstwie termoizolacji, z powierzchnią refleksyjną od strony pomieszczeń ogrzewanych.
- 3 Niewentylowana szczelina powietrzna o gr. ok. 25 mm przy niskoemisyjnych powierzchniach metalizowanych – niezbędna do zwiększenia termoizolacyjności systemu.